

Mit mehr als 200 Jahren Erfahrung bietet CompAir ein umfassendes Portfolio an zuverlässigen, energie effizienten Kompressoren, die sich für nahezu jede Anwendung eignen. CompAir, ein Unternehmen der weltweit tätigen Gardner Denver Gruppe, nimmt eine führende Rolle in der Entwicklung hochmoderner Druckluftsysteme ein und bietet dem Kunden zukunftsweisende Druckluftlösungen, die in Sachen Wirtschaftlichkeit, Umweltfreundlichkeit und Innovation wegweisend sind. **Deutsches Qualitätsprodukt mit 5 Jahren Garantie! ***



Ohne Kältetrockner

5.5 PS (4 kW)

Bestell-Nr. L04-10A-R200 • **CHF 5 080.-***

- 200 Liter Kessel
- 400 Volt 16 Ah Absicherung 5 Adrig
- **530 l/min effektive Leistung**
- 10 bar maximal Druck
- inkl. Überwachungsanzeige
- nur 62 dB Geräuschpegel
- ungemein Servicefreundlich
- 3/4" Anschluss
- Länge 1400 mm, Breite 600 mm, Höhe 1355 mm
- Gesamtgewicht 170 kg

Mit angebautem Kältetrockner
(plus 220 Volt Anschluss)

Bestell-Nr. L04-10A-AIR • **CHF 6 380.-***

Option für Kältetrockner

Umgehung zu L04

Bestell-Nr. L04-UG • **CHF 430.-***

Umgehung zu L05

Bestell-Nr. L05-UG • **CHF 430.-***



mit Kältetrockner

7.5 PS (5.5 kW)

Bestell-Nr. L05-10A-R200 • **CHF 5 820.-***

- 200 Liter Kessel
- 400 Volt 25 Ah Absicherung 5 Adrig
- **670 l/min effektive Leistung**
- 10 bar maximal Druck
- inkl. Überwachungsanzeige
- nur 62 dB Geräuschpegel
- ungemein Servicefreundlich
- 3/4" Anschluss
- Länge 1400 mm, Breite 600 mm, Höhe 1355 mm
- Gesamtgewicht 170 kg

Mit angebautem Kältetrockner
(plus 220 Volt Anschluss)

Bestell-Nr. L05-10A-AIR • **CHF 7 310.-***

***5 Jahre Garantie, wenn Service durch uns durchgeführt wird**



10 PS (7.5 kW)

Bestell-Nr. L07-10A • CHF 8 710.-*

- ohne Kessel (Auswahl Seite 92)
- 400 Volt 25 Ah Absicherung 5 Adrig
- **1060 l/min effektive Leistung**
- 10 bar maximal Druck
- inkl. Überwachungsanzeige
- nur 70 dB Geräuschpegel
- ungemein Servicefreundlich
- 3/4" Anschluss
- Länge 667 mm, Breite 630 mm, Höhe 1050 mm
- Gesamtgewicht 205 kg

15 PS (11 kW)

Bestell-Nr. L11-10A • CHF 9 730.-*

- ohne Kessel (Auswahl Seite 92)
- 400 Volt 32 Ah Absicherung 5 Adrig, Schaltung C
- **1610 l/min effektive Leistung**
- 10 bar maximal Druck
- inkl. Überwachungsanzeige
- nur 70 dB Geräuschpegel
- ungemein Servicefreundlich
- 3/4" Anschluss
- Länge 667 mm, Breite 630 mm, Höhe 1050 mm
- Gesamtgewicht 219 kg



mit Kältetrockner

10 PS (7.5 kW)

Mit angebautem Kältetrockner

(plus 220 Volt Anschluss)

Bestell-Nr. L07-10A-AIR • CHF 11 850.-*

- 270 Liter Kessel
- 400 Volt 25 Ah Absicherung 5 Adrig
- **1060 l/min effektive Leistung**
- 10 bar maximal Druck
- inkl. Überwachungsanzeige
- nur 70 dB Geräuschpegel
- ungemein Servicefreundlich
- 3/4" Anschluss
- Länge 1541 mm, Breite 808 mm, Höhe 1577 mm
- Gesamtgewicht 371 kg

15 PS (11 kW)

Mit angebautem Kältetrockner

(plus 220 Volt Anschluss)

Bestell-Nr. L11-10A-AIR • CHF 13 570.-*

- 270 Liter Kessel
- 400 Volt 32 Ah Absicherung 5 Adrig, Schaltung C
- **1610 l/min effektive Leistung**
- 10 bar maximal Druck
- inkl. Überwachungsanzeige
- nur 70 dB Geräuschpegel
- ungemein Servicefreundlich
- 3/4" Anschluss
- Länge 1541 mm, Breite 808 mm, Höhe 1577 mm
- Gesamtgewicht 383 kg



20 PS (15 kW)

Bestell-Nr. L15-10A • CHF 11 140.-*

- ohne Kessel (Auswahl Seite 92)
- 400 Volt 40 Ah Absicherung 5 Adrig
- **2260 l/min effektive Leistung**
- 10 bar maximal Druck
- inkl. Überwachungsanzeige
- nur 70 dB Geräuschpegel
- ungemein Servicefreundlich
- 1" Anschluss
- Länge 787 mm, Breite 698 mm, Höhe 1202 mm
- Gesamtgewicht 335 kg

25 PS (18.5 kW)

Bestell-Nr. L18-10A • CHF 12 760.-*

- ohne Kessel (Auswahl Seite 92)
- 400 Volt 48 Ah Absicherung 5 Adrig
- **2740 l/min effektive Leistung**
- 10 bar maximal Druck
- inkl. Überwachungsanzeige
- nur 71 dB Geräuschpegel
- ungemein Servicefreundlich
- 1" Anschluss
- Länge 787 mm, Breite 698 mm, Höhe 1202 mm
- Gesamtgewicht 361 kg



mit Kältetrockner

20 PS (15 kW)

Bestell-Nr. L15-10A-AIR • CHF 15 700.-*

- **500 Liter Kessel**
- 400 Volt 40 Ah Absicherung 5 Adrig
- **1060 l/min effektive Leistung**
- 10 bar maximal Druck
- inkl. Überwachungsanzeige
- nur 70 dB Geräuschpegel
- ungemein Servicefreundlich
- 1" Anschluss
- Länge 1541 mm, Breite 808 mm, Höhe 1577 mm
- Gesamtgewicht 590 kg

25 PS (18.5 kW)

Bestell-Nr. L18-10A-AIR • CHF 17 830.-*

- **500 Liter Kessel**
- 400 Volt 25 Ah Absicherung 5 Adrig
- **1060 l/min effektive Leistung**
- 10 bar maximal Druck
- inkl. Überwachungsanzeige
- nur 70 dB Geräuschpegel
- ungemein Servicefreundlich
- 1" Anschluss
- Länge 1541 mm, Breite 808 mm, Höhe 1577 mm
- Gesamtgewicht 635 kg

***5 Jahre Garantie, wenn Service durch uns durchgeführt wird**



mit Kältetrockner

40 PS (30 kW)

Mit angebautem Kältetrockner

Bestell-Nr. L29F-10A • **CHF 24 200.-***

- ohne Kessel (Auswahl Seite 92)
- 400 Volt 63 Ah Absicherung 5 Adrig
- **4810 l/min effektive Leistung**
- 10 bar maximal Druck
- inkl. Überwachungsanzeige
- nur 67 dB Geräuschpegel
- ungemein Servicefreundlich
- 1" Anschluss
- Länge 1675 mm, Breite 850 mm, Höhe 1612 mm
- Gesamtgewicht 871 kg

Empfohlene Entwässerungsfilter bei Compair

XP-Serie von Wasserabscheidern

Die Wasserabscheider beseitigen Kondenswasser und flüssiges Öl und dienen dem Schutz von Koaleszenzfiltern vor Verunreinigung durch Restfeuchtigkeit. **Wird nach Kompressor und vor Kältetrockner montiert**



- von 450 - 850 l/min Anschluss IG 1/2" **Bestell-Nr. ZS1088139 CHF 145.-**
- von 900- 3380 l/min Anschluss IG 3/4" **Bestell-Nr. ZS1088143 CHF 165.-**
- von 3500 - 9290 l/min Anschluss IG 1" **Bestell-Nr. ZS1088146 CHF 265.-**

30 PS (22 kW)

Mit angebautem Kältetrockner

Bestell-Nr. L23F-10A • **CHF 22 900.-***

- ohne Kessel (Auswahl Seite 92)
- 400 Volt 63 Ah Absicherung 5 Adrig
- **3450 l/min effektive Leistung**
- 10 bar maximal Druck
- inkl. Überwachungsanzeige
- nur 67 dB Geräuschpegel
- ungemein Servicefreundlich
- 1" Anschluss
- Länge 1675 mm, Breite 850 mm, Höhe 1612 mm
- Gesamtgewicht 840 kg

Option für Kältetrockner

Umgehung zu L07

Bestell-Nr. L07-UG • **CHF 430.-**

Umgehung zu L11

Bestell-Nr. L11-UG • **CHF 430.-**

Umgehung zu L15

Bestell-Nr. L15-UG • **CHF 450.-**

Umgehung zu L18

Bestell-Nr. L18-UG • **CHF 450.-**

Umgehung zu L23

Bestell-Nr. L23-UG • **CHF 480.-**

Umgehung zu L29

Bestell-Nr. L29-UG • **CHF 480.-**

Bekomat elektronische Kondensatableiter

Schneller Einbau (230 Volt)und sehr einfache Wartung
Sensorsteuerung bietet hohe Zuverlässigkeit
Bedarfsgesteuerte Ableitung

Wird am XP Filter montiert
oder wenn kein XP Filter
vorhanden ist, am
Kompressorenkessel



**Alle Preise ohne*
sind unmontiert**

- bis 2500 l/min Anschluss IG 1/4" **Bestell-Nr. ZS1130697 CHF 290.-**
- 2500 bis 4500 l/min Anschluss IG 1/4" **Bestell-Nr. K05331194 CHF 530.-**



10 PS (7.5 kW)

Bestell-Nr. L07-13A • CHF 8 710.-*

- ohne Kessel (Auswahl Seite 92)
- 400 Volt 25 Ah Absicherung 5 Adrig
- **850 l/min effektive Leistung**
- 13 bar maximal Druck
- inkl. Überwachungsanzeige
- nur 70 dB Geräuschpegel
- ungemein Servicefreundlich
- 3/4" Anschluss
- Länge 667 mm, Breite 630 mm, Höhe 1050 mm
- Gesamtgewicht 205 kg

15 PS (11 kW)

Bestell-Nr. L11-13A • CHF 9 730.-*

- ohne Kessel (Auswahl Seite 92)
- 400 Volt 32 Ah Absicherung 5 Adrig, Stufe C
- **1320 l/min effektive Leistung**
- 13 bar maximal Druck
- inkl. Überwachungsanzeige
- nur 70 dB Geräuschpegel
- ungemein Servicefreundlich
- 3/4" Anschluss
- Länge 667 mm, Breite 630 mm, Höhe 1050 mm
- Gesamtgewicht 219 kg

20 PS (15 kW)

Bestell-Nr. L15-13A • CHF 11 140.-*

- ohne Kessel (Auswahl Seite 92)
- 400 Volt 40 Ah Absicherung 5 Adrig
- **1880 l/min effektive Leistung**
- 13 bar maximal Druck
- inkl. Überwachungsanzeige
- nur 71 dB Geräuschpegel
- ungemein Servicefreundlich
- 1" Anschluss
- Länge 787 mm, Breite 698 mm, Höhe 1202 mm
- Gesamtgewicht 335 kg

25 PS (18.5 kW)

Bestell-Nr. L18-13A • CHF 12 760.-*

- ohne Kessel (Auswahl Seite 92)
- 400 Volt 48 Ah Absicherung 5 Adrig
- **2340 l/min effektive Leistung**
- 13 bar maximal Druck
- inkl. Überwachungsanzeige
- nur 71 dB Geräuschpegel
- ungemein Servicefreundlich
- 1" Anschluss
- Länge 787 mm, Breite 698 mm, Höhe 1202 mm
- Gesamtgewicht 361 kg

30 PS (22 kW)

Bestell-Nr. L22-13A • CHF 14 590.-*

- ohne Kessel (Auswahl Seite 92)
- 400 Volt 63 Ah Absicherung 5 Adrig
- **2610 l/min effektive Leistung**
- 13 bar maximal Druck
- inkl. Überwachungsanzeige
- nur 67 dB Geräuschpegel
- ungemein Servicefreundlich
- 1" Anschluss
- Länge 787 mm, Breite 698 mm, Höhe 1202 mm
- Gesamtgewicht 367 kg

***5 Jahre Garantie, wenn Service durch uns durchgeführt wird**



mit Kältetrockner

40 PS (30 kW)

Mit angebautem Kältetrockner

Bestell-Nr. L29F-13A • **CHF 24 200.-***

- ohne Kessel (Auswahl Seite 92)
- 400 Volt 63 Ah Absicherung 5 Adrig
- **4 120 l/min effektive Leistung**
- 13 bar maximal Druck
- inkl. Überwachungsanzeige
- nur 67 dB Geräuschpegel
- ungemein Servicefreundlich
- 1" Anschluss
- Länge 1675 mm, Breite 850 mm, Höhe 1612 mm
- Gesamtgewicht 871 kg

Energiespar-Kontrolle

Dank der Start/Stop-Steuering arbeitet der Kompressor nur dann, wenn Druckluft benötigt wird.

Anders als bei Kompressoren mit Nachlaufzeit entstehen durch den Wegfall von Leerlaufzeiten keine weiteren Energiekosten.

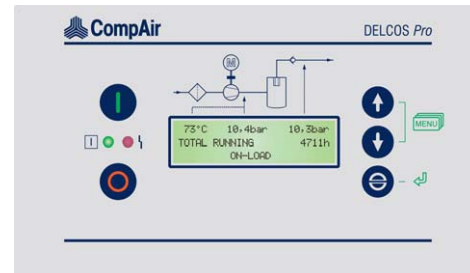
30 PS (22 kW)

Mit angebautem Kältetrockner

Bestell-Nr. L23F-13A • **CHF 22 900.-***

- ohne Kessel (Auswahl Seite 92)
- 400 Volt 63 Ah Absicherung 5 Adrig
- **2980 l/min effektive Leistung**
- 13 bar maximal Druck
- inkl. Überwachungsanzeige
- nur 67 dB Geräuschpegel
- ungemein Servicefreundlich
- 1" Anschluss
- Länge 1675 mm, Breite 850 mm, Höhe 1612 mm
- Gesamtgewicht 840 kg

Innovative DELCOS Pro Steuerung



Das neue Steuerungssystem gewährleistet einen zuverlässigen Betrieb und schützt Ihre Investition durch die kontinuierliche Überwachung aller Betriebsparameter. Die Delcos Pro bietet zudem die Möglichkeit der Programmein- und -ausgabe sowie die Steuerung von Zusatzgeräten. Darüber hinaus werden die folgenden Funktionen in Klarschrift angezeigt.

- Anzeige von System- und Netzdruck
- Anzeige der Verdichtungstemperatur
- Gesamtbetriebsstunden und Laststunden
- Wartungsanzeige
- Erweiterte Fehlerprotokoll - Überwachung
- Echtzeituhr
- Zeitgesteuerter Stopp / Start
- Ferngesteuerter Stopp / Start
- Automatischer Neustart nach Stromunterbrechung
- Zweite Druckeinstellung
- RS485 – Modbus RTU – Schnittstelle
- Niederspannung für sicheren Betrieb (24 V)

5 Jahre Garantie, wenn Service durch uns durchgeführt wird

Compair Schraubenkompressoren:

Betrieb bei bis zu **45° C Umgebungstemperatur**. Die effiziente Wärmeableitung gewährleistet einen kontinuierlichen und störungsfreien Betrieb.

Alle Compair Kompressoren ab 7.5 kW können mit Drehzahlregelung bestellt werden

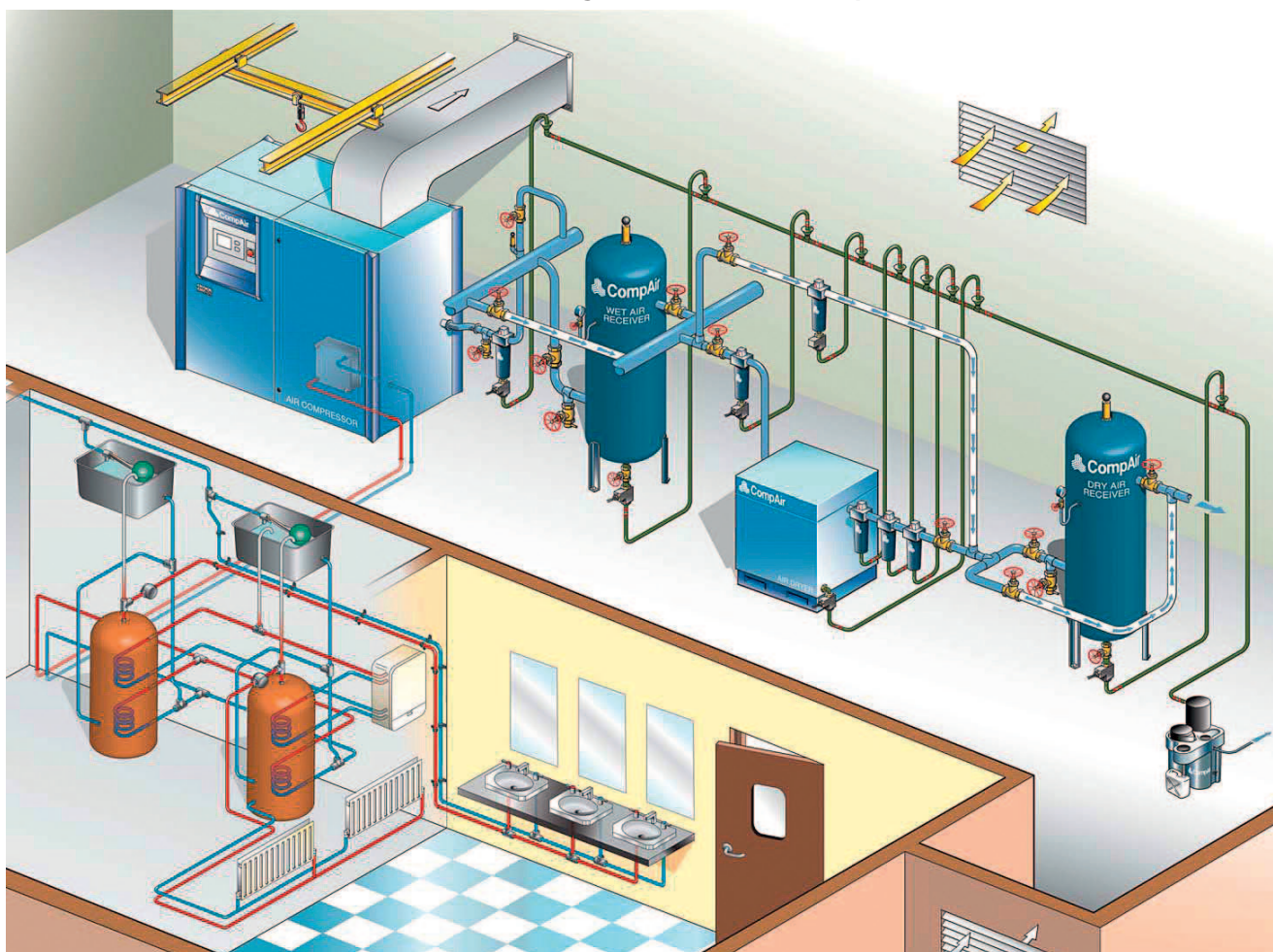
Vorteile

- Keine Schaltspiele bedeuten enorme Energieeinsparungen, Perfektes Antriebskonzept
 - Hohe Effizienz über den gesamten Lieferbereich bewährte Frequenzumrichter-Technologie
 - Im Schaltschrank integriert
 - Geschützt vor Schmutz durch austauschbare Zuluftfilter
 - Maximale Zuverlässigkeit durch effiziente Kühlluftführung
 - Sicherstellung einer hohen Verfügbarkeit sowie einer maximalen Lebensdauer
- Reduzieren Sie Betriebskosten und verringern Sie den Energieverbrauch

Erhebliche Energieeinsparungen. Es muss auf jeden Fall immer geprüft werden, ob für Ihren Betrieb, die Kosten - Nutzen Rechnung aufgeht.

Wärmerückgewinnung

Nutzen Sie die überschüssige Wärme Ihres Kompressors.



**Wir beraten Sie kompetent mit unseren Mitarbeiter und Spezialisten von Compair
Kosten - Nutzungs Konzept**